

**BELÉPÉS AZ IDM-BE
A KÖZPONTI AZONOSÍTÁSI ÜGYNÖK (KAÜ)
BEVEZETÉSÉT KÖVETŐEN -
ÚTMUTATÓ VALAMENNYI **GYVR, KENYSZI,
PTR, MŰKENG** FELHASZNÁLÓ SZÁMÁRA**

**SZOCIÁLIS ELLÁTÁSOK FŐOSZTÁLYA
2024. SZEPTEMBER 02.**

Útmutató a diasorhoz

- ✓ A következő **7 db** dián bemutatjuk, hogy milyen változás lesz egységesen a GYVR, KENYSZI, MŰKENG, PTR felhasználók belépése során (**olvasási idő: 3 perc**)
- ✓ Kérjük nézze végig a diákat, mielőtt hívja az Ügyfélszolgálatunkat.
- ✓ A **6.-7.-8. dia** tartalmazza a **Sikertelen belépés** esetére a teendőket

IDM belépési oldalának menüpontjai megváltoztak

<https://idm.nrszh.hu/>

Magyar Államkincstár
ORSZÁGOS SZOCIÁLIS INFORMÁCIÓS RENDSZER

Üdvözljük! Ezen az oldalon keresztül az OSZIR rendszereibe tud bejelentkezni.

1 Belépés vagy regisztráció KAÜ azonosítással
üzgintézés szabadon

2 Hatósági/Lokális felhasználók regisztrációja
Hatósági regisztráció Lokális regisztráció

3 Hatósági/Lokális belépés

Felhasználónév
Jelszó
BELÉPÉS

Hírfolyam

- 2024.01.24 11:10:51
▶ Ügyfélkapus belépési lehetőség megszűnése
- 2024.01.24 10:17:16
▶ Megváltozott belépési és regisztrációs folyamat

Magyar Államkincstár
EFOP-1.9.4-VEKOP-16-2016-00001
A szociális ágazat módszertani és információs rendszereinek megújítása

TÁMOP 5.4.2-12/1-2012-0001
Központi Szociális Információs Fejlesztések

Központi e-mail cím:
idm@allamkincstar.gov.hu

GYVR: gyvr@allamkincstar.gov.hu
PTR: ptr@allamkincstar.gov.hu

Telefonos ügyfélszolgálat:

PTR:
(+36 1) 462 - 6460
H-P: 8:00 - 12:00

IDM:
(+36 1) 462 - 6680
H-Cs: 8:00 - 12:00
P: 10:00 - 12:00

MŰKENG:
(+36 1) 462 - 6654
H-Cs: 9:00 - 12:00
14:00 - 16:00
P: 10:00 - 12:00

GYVR:
(+36 1) 462 - 6611
H-Cs: 13:00 - 17:00
P: 10:00 - 12:00

1. Belépés és regisztráció

(VÁLTOZÁS: A belépés és a regisztráció ugyanazon menüponton keresztül történik!)

- IDM belépés KAÜ azonosítással
- IDM regisztráció KAÜ azonosítással

Az önkormányzatok, kormányhivatalok, járási hivatalok, a fenntartók ügyintézői, adatszolgáltatói, e-képviselői a továbbiakban KAÜ Regisztrációval és KAÜ-s Belépéssel érhetik el a GYVR, KENYSZI, MŰKENG, PTR szakrendszereket.)

2. Hatósági/Lokális regisztráció

3. Hatósági/Lokális belépés

Mindkettő kizárólag a Magyar Államkincstár Központ üzemeltetési feladatait ellátó munkatársak részére.)

A felhasználók IDM belépésének/azonosításának új folyamata

- I. Az IDM nyitó oldalon a **Belépés** gombra való kattintással a felhasználó **először a KAÜ-be lép be** és a háttérben a felhasználó **KAÜ**-ben lévő személyes adatai alapján az IDM automatikus **ellenőrzést** végez.
- II. A KAÜ személyes adatok és az IDM-ben lévő személyes adatok ellenőrzésének lehetséges eredményei:
 1. **Meglévő IDM felhasználó sikeres KAÜ azonosítása/Sikeres IDM belépése** – a KAÜ-ben lévő személyes adatok teljes mértékben MEGEGYEZNEK az IDM-ben lévő személyes adatokkal: az IDM-ben lévő, jóváhagyott regisztrációval rendelkező felhasználó/munkatárs KAÜ-ben lévő személyes adatai teljes mértékben megegyeznek az IDM lévő személyes adatokkal, **a felhasználó beléptetése megtörténik**, és eléri a kívánt szakrendszert.
 2. **Meglévő IDM felhasználó sikeres KAÜ azonosítása/ Sikertelen IDM belépése** – a KAÜ-ben lévő személyes adatok NEM egyeznek meg a jóváhagyott regisztrációval rendelkező IDM felhasználó IDM-ben lévő személyes adataival. Ekkor az **új regisztrációs űrlap/oldal** jelenik meg, amelyen a felhasználó jelezheti, hogy ő ténylegesen nem új, hanem **már meglévő IDM felhasználó**. Ebben az esetben a Kincstár által elvégzendő összerendelést követően tud a felhasználó belépni a rendszerbe.
 3. **ÚJ felhasználó új regisztrációja**: a KAÜ-ben lévő személyes adatok NEM egyeznek meg (=még nem szereplenek) az IDM-ben lévő személyes adatokkal, új regisztráció benyújtása szükséges az új felhasználó részéről, megjelenik számára az **új regisztráció űrlap/oldal**.

Sikeres belépés KAÜ azonosítással meglévő IDM felhasználóknak

1. Indítson el egy böngésző programot. A címsávba írja be az alábbi URL címet:

<https://idm.nrszh.hu/>

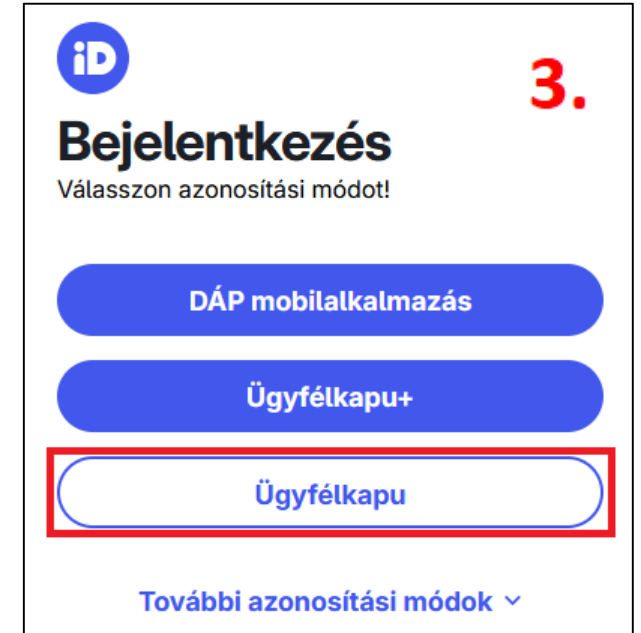
2. A 1. pont „Belépés vagy regisztráció KAÜ azonosítással” menüpontra kattint:



3. A megjelenő azonosítási szolgáltatások közül az „Ügyfélkapu” lehetőséget válassza ki.

4. Adja meg saját Ügyfélkapus felhasználó nevét és jelszavát és **jelentkezzen be**.

5. A felhasználó azonosítása megtörtént, Ön sikeresen bejelentkezett az IDM-be:



Sikertelen belépés KAÜ azonosítással meglévő IDM felhasználóknak

1. Indítson el egy böngésző programot. A címsávba írja be az alábbi URL címet:

<https://idm.nrszh.hu/>

2. A 1. pont „Belépés vagy regisztráció KAÜ azonosítással” menüpontra kattint:



3. A megjelenő azonosítási szolgáltatások közül az „Ügyfélkapu” lehetőséget válassza ki.

4. Adja meg saját Ügyfélkapus felhasználó nevét és jelszavát és **jelentkezzen be**.

5. A felhasználó azonosítása megtörtént, **de belépés helyett regisztrációra viszi a felület:**



Regisztráció
Kérjük ügyeljen a pontos kitöltésre.

Már létező IDM felhasználó vagyok

Felhasználó: * Csak az angol abc kis és nagybetűit tartalmazhatja valamint számokat

Személyes adatok

Titulus:

Családi név: * Utónév 1: *

Születési családnév: * Utónév 2:

Anyja születési családi neve: * Születési utóneve 1: *

Születési idő: * Születési utóneve 2:

Anyja születési utóneve 1: * Anyja születési utóneve 2:

Születési hely: *

Mi az oka a sikertelen bejelentkezésnek?

Az idm.nrszh.hu oldalon történő belépésnél megadásra kerül a **saját ügyfélkapus felhasználónév és jelszó**.

A KAÜ, a beírást követően **ellenőrzi a személyhez rendelt négy természetes személyazonosító (4T) adatot**: a születési családi és utónevet, születési helyet, születési időt és anyja születési családi és utónevét.

Abban az esetben, ha az IDM-ben lévő személyes adatok **nem egyeznek meg az Ügyfélkapus/KAÜ adatokkal**, a felület a regisztrációs adatlapra viszi a felhasználót.

IDM-ben lévő személyes adatok:

Személyes adatok			
Titulus:	-	Utónév 1:	Zsella
Családi név:	* Sample	Utónév 2:	
Születési családnév:	* Sample	Születési utóneve 1:	* Zsella
Anyja születési családi neve:	* Broll	Születési utóneve 2:	
Születési idő:	* 2004.03.14.	Anyja születési utóneve 1:	* Rozália
		Anyja születési utóneve 2:	
		Születési hely:	* Molnári

Az ügyfélkapun lévő személyes adatok:

Személyes adatok			
Titulus:	-	Utónév 1:	* ZSELLA
Családi név:	* SAMPLE	Utónév 2:	
Születési családnév:	* SAMPLE	Születési utóneve 1:	* ZSELLA
Anyja születési családi neve:	* BROLL	Születési utóneve 2:	
Születési idő:	* 2004.03.14.	Anyja születési utóneve 1:	* ROZALIN
		Anyja születési utóneve 2:	
		Születési hely:	* MOLNÁRI

Mi a feladatom a sikertelen belépést követően?

Regisztráció

Kérjük ügyeljen a pontos kitöltésre.

Már létező IDM felhasználó vagyok **1.**

Felhasználó: * Csak az angol abc kis és nagybetűit tartalmazhatja valamint számokat

Személyes adatok

Titulus:

Családi név: * Utónév 1: *

Utónév 2:

Születési családi név: * Születési utóneve 1: *

Születési utóneve 2:

Anyja születési családi neve: * Anyja születési utóneve 1: *

Anyja születési utóneve 2:

Születési idő: * Születési hely: *

Meglévő IDM felhasználó összekapcsolás

Vezetékes vagy mobil telefonszám megadása kötelező.

Telefonszám (vezetékes): formátum: 3611234567, vagy 36121234567

Telefonszám (mobil): formátum: 36201234567

* E-mail: **3.**

Megjegyzés: PTR felhasználó vagyok, gog felhasználó néven.

Összekapcsolási kérés elküldése **2.**

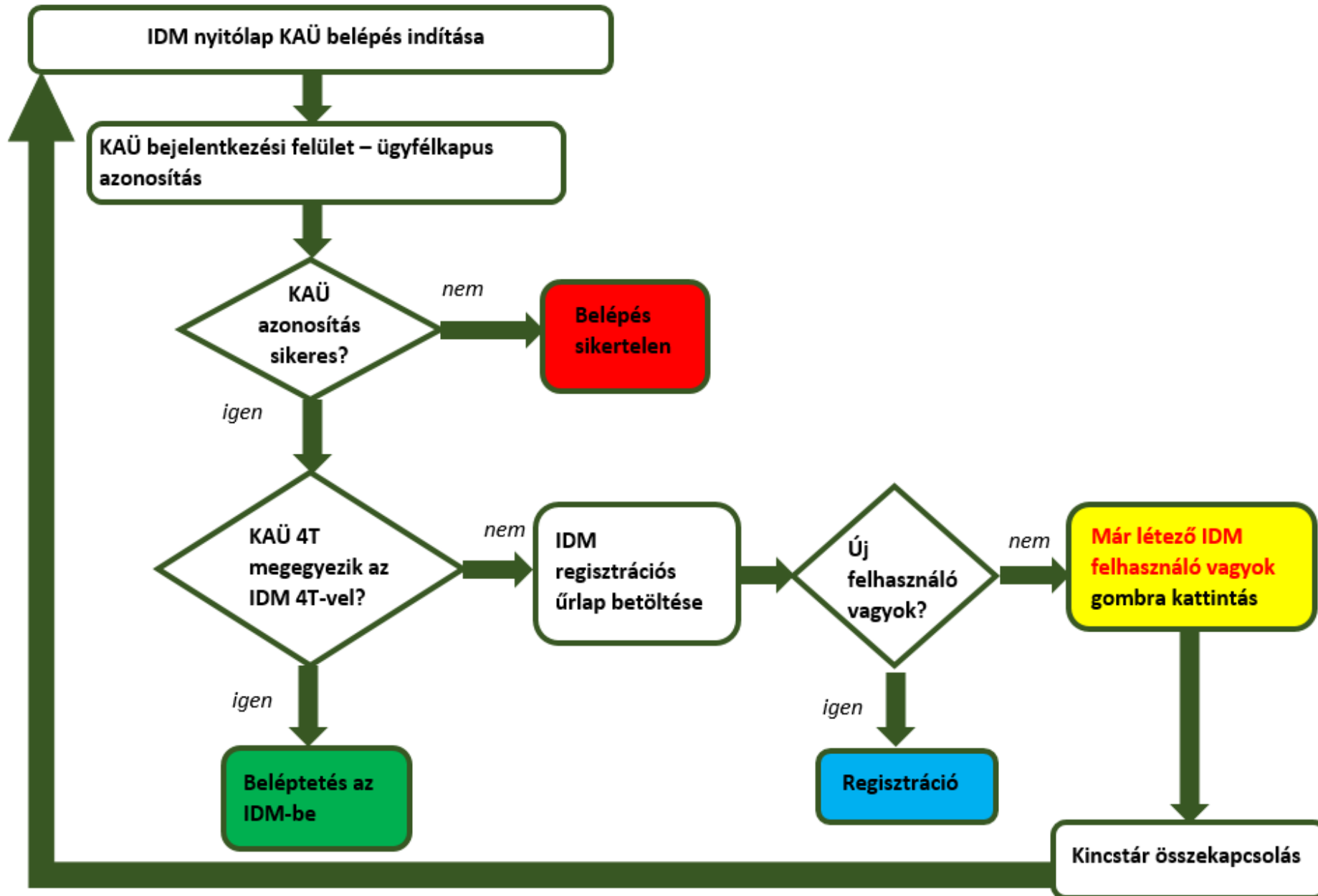
Összekapcsolás kérése a Kincstártól:

1. „Már létező IDM felhasználó vagyok” gombra kattint.

2. A feltüntetett adatlapon lévő elérhetőségi adatmezőket kitöltve elküldi a bejelentését a Kincstárnak az IDM-en belül.

3. Az összekapcsolás elvégzését követően a megadott email címre válasz üzenetet kap a sikeres összekapcsolásról, melyet követően ismételje meg belépését az idm.nrszh.hu oldal 1. pontján keresztül.

Az IDM felhasználó azonosításának új folyamata



Elérhetőségeink:

Sikertelen bejelentkezés esetén kérjük, hogy a fentiekben leírtak alapján járjanak el, az összekapcsolás funkció használatával.

Egyéb kapcsolatfelvételként minden szakrendszer munkatársa rendelkezésükre áll az alábbi elérhetőségeken:

06-1-462-6680 (IDM)

06-1-462-6670 (KENYSZI)

06-1-462-6620 (KENYSZI)

06-1-462-6654 (MÚKENG)

06-1-462-6460 (PTR)

06-1-462-6671; 06-1-462-6674; 06-1-462-6676; 06-1-462-6672 (GYVR)

Kérjük, hogy valamennyi telefonszámot használják!

Köszönjük az együttműködésüket!